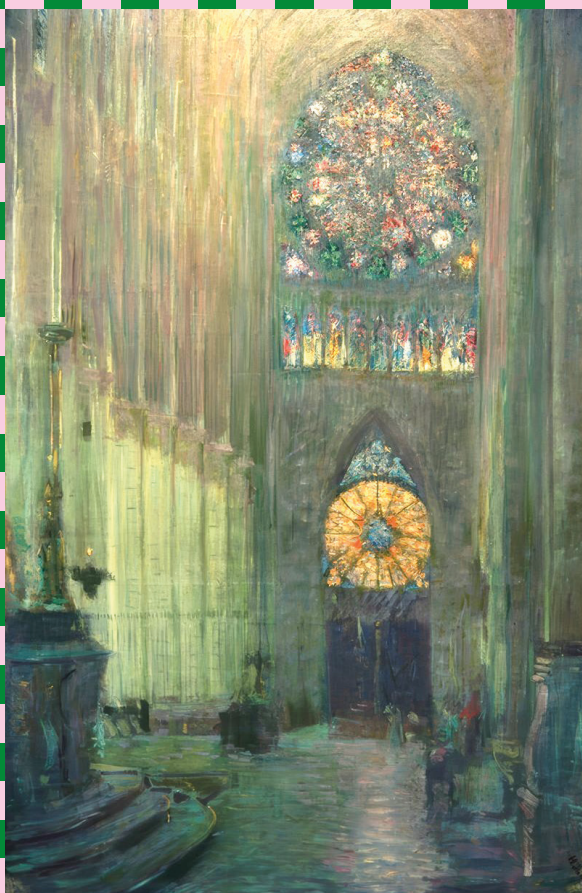


L'ESCAPADE

PAROISSIALE



Cathédrale de Reims, intérieur | Paul César Helleu (1859-1927, France)

MAI 2026

CHAMPAGNE

# UNE ÉCHAPPÉE PÈLERINE ET FESTIVE

**Trois jours hors du temps pour  
tous les paroissiens de 0 à 115 ans.**

**Trois jours de vie fraternelle,  
pour mieux se connaître, se réjouir  
et s'amuser, sans oublier Dieu.**

**08-09-10 MAI 2026  
DU VENDREDI AU DIMANCHE  
REIMS & SOISSONS**

**accompagnée  
par le père Christophe Alizard  
et les prêtres de la paroisse.**

## RENSEIGNEMENTS

06 61 21 19 20  
reims2026@paroissesvp.fr



## INSCRIPTIONS

lien internet : [urls.fr/-Vp7is](https://urls.fr/-Vp7is)



## LE PROGRAMME

### VENDREDI 08 MAI

**Départ de Paris pour Reims**, en train ou en car.

**Arrivée en fin de matinée.**

**Installation** à l'internat Saint-Joseph.

**Visite de la cathédrale** Notre-Dame de Reims

**et temps de réflexion** sur notre baptême.

**Temps libre** et proposition de diverses visites.

**Dîner et veillée** à l'internat Saint-Joseph.

### SAMEDI 09 MAI

**Visite de la basilique** Saint-Remi (XI<sup>e</sup> siècle).

**Temps libre.**

**Visite des caves suivie d'une dégustation.**

**Dîner et veillée** festive à l'internat Saint-Joseph.

### DIMANCHE 10 MAI

**Après la messe, route vers Soissons** en car.

**Visite de la cathédrale** Saint-Gervais-Saint-Protais

**et de l'abbaye** Saint-Jean-des-Vignes.

**Pique-nique et retour** à Paris en train.

## LES MODALITÉS

**Tarifs pour les trois jours**, tout compris

(transport, visites & dégustation, tous les repas)

à payer en plusieurs fois si besoin !

<b>Prix standard par personne</b>	<b>250 €</b>
<b>Supplément chambre individuelle</b>	<b>170 €</b>
<b>Prix enfant accompagné</b>	<b>30 €</b>
<b>Prix étudiant/jeune pro</b>	<b>180 €</b>
<b>Contribution solidaire</b> pour soutenir la démarche	<b>XX €</b>

*Ces prix ont été mis au point pour permettre au plus grand nombre de participer. En cas de problème, n'hésitez pas à en parler au père Christophe. Par ailleurs, vous pouvez soutenir cette démarche paroissiale par une contribution solidaire.*

Le prix comprend :

- L'hébergement,  
deux nuits à l'internat Saint-Joseph  
(20 minutes à pied de la gare de Reims,  
à mi-chemin entre la cathédrale et la basilique).  
Chambres à partager.  
Apporter sac de couchage, oreiller, serviette.
- Tous les repas,  
du déjeuner du 8/05 au déjeuner du 10/05.
- Tous les transports, de Paris à Paris.
- Les frais d'entrée et services de guides dans les  
sites et monuments mentionnés au programme.
- La dégustation de champagne  
après la visite d'un vignoble.
- L'assurance rapatriement.

